

- ROZVODNÁ SOUSTAVA:**
3NPE AC 50Hz, 400/230V, TN-C-S
- OCHRANNÁ OPATŘENÍ PRO ZAJIŠTĚNÍ BEZPEČNOSTI-OCHRANA PŘED ÚRAZEM ELEKTRICKÝM PROUDEM DLE ČSN 33 2000-4-41 ED2:**
- 411.2 POŽADAVKY NA ZÁKLADNÍ OCHRANU (PŘED DOTYKEM ŽIVÝCH ČÁSTÍ) IZOLACÍ, PŘEPÁŽKY NEBO KRYTY
 - 411.2 POŽADAVKY NA OCHRANU PŘI PORUŠĚ (PŘED DOTYKEM NEŽIVÝCH ČÁSTÍ)
 - 411.3.1 OCHRANNÉ UZEMNĚNÍ A OCHRANNÉ POSPOJOVÁNÍ
 - 411.3.2 AUTOMATICKÉ ODPOJENÍ V PŘÍPADĚ PORUCHY
 - 411.3.3 DOPLŇKOVÁ OCHRANA – PROUDOVÝ CHRÁNIČ
 - 414 OCHRANA MALÝM NAPĚTÍM 24V DC

POZNÁMKA:
Kabely hlásičových linek bez zaručené funkčnosti při požáru budou uchyceny pomocí příchytkek či trubek.
Kabely se zaručenou funkčností při požáru budou uchyceny pomocí příchytkek s odpovídající požární odolností, nebo uloženy pod omítkou.
Tlačítkové hlásiče budou osazeny ve výšce 1,2m až 1,5m nad podlahou.
Podrobnosti k propojení a napájení jednotlivých zařízení viz blokové schéma.
Jakékoliv změny v dispozicích jednotlivých místností musí být zohledněny při rozmístění prvků EPS.
Kabely pro ovládání protipožárních klapek jsou vedeny do příslušných rozvaděčů NN RPO, kabely pro monitorování jsou vedeny přímo k samotným klapkám.
Rozvaděč RPO0004 je v m.č. A0007.
Stropní konstrukce v m.č. A0001, A0005, A0020 a A0021 budou zesíleny uhlíkovými lamelami dle projektu statiky-SO01 část D1.2.
Tyto lamely nesmí být porušeny dalším postupem prací na stavbě-závěsy pro trubní rozvody, světla, podhledy apod. Pro rozvody medií budou do stropu předchystány hmoždinky s prodloužením pro ukotvení závitových tyčí pro zavěšení rozvodů UT, VZT a el. žlabů.

LEGENDA MÍSTNOSTÍ 2.PODZEMNÍ PODLAŽÍ

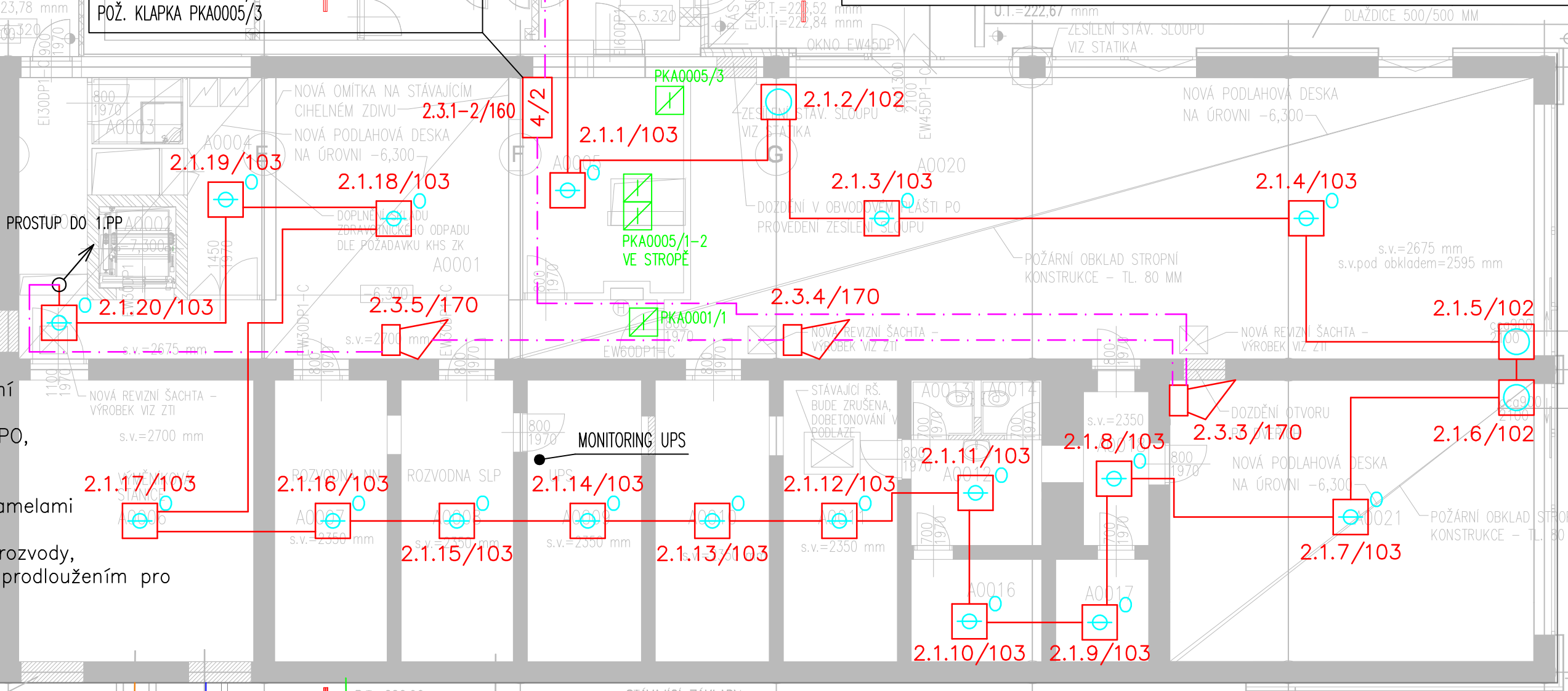
ČÍSLO MÍSTNOSTI	ÚČEL MÍSTNOSTI	VNĚJŠÍ VLIVY	PLOCHA m²	PODLAHA	ODK.	ÚPRAVA POVRCHU	POZNÁMKA
A0001	CHODBA		50,24	KERAM. DLAŽBA 300/300		VOD,V0Q,MO,VOS,MS	KS, PO2
A0002	VÝTAH OSOBNÍ		2,89	-		VOD	
A0003	SPRCHA		2,78	KERAM. DLAŽBA 300/300		V0Q,MO,VOS,PK??,KO	
A0004	SKLAD ZDRAVOTNICKÉHO ODPADU		7,48	KERAM. DLAŽBA 300/300		VOD,V0Q,MO,VOS,KS	
A0005	MANIPULACE - OBALY		16,45	KERAM. DLAŽBA 300/300		V0Q, MO, VOS, KS	PO2
A0006	VÝMĚNIKOVÁ STANICE+TUV		30,55	CEMENT. POTĚR		V0Q, VOD, VOS, KS	
A0007	ROZVODNA NN		14,61	CEMENT. POTĚR		V0Q, VOS, KS	
A0008	ROZVODNA SLP		14,58	CEMENT. POTĚR		V0Q, VOS, KS	
A0009	UPS		14,82	CEMENT. POTĚR		V0Q, VOD, VOS, KS	
A0010	REZERVA		14,82	CEMENT. POTĚR		V0Q, VOD, VOS, KS	
A0011	REZERVA		14,82	CEMENT. POTĚR		V0Q, VOS, KS	
A0012	PŘEDSÍŇ WC		7,80	KERAM. DLAŽBA 300/300		VOD, V0Q, VOS, KO	
A0013	WC		1,08	KERAM. DLAŽBA 300/300		VOD, V0Q, VOS, KO	
A0014	WC		1,04	KERAM. DLAŽBA 300/300		VOD, V0Q, VOS, KO	
A0015	NEOBSAŽENO						
A0016	REZERVA		6,16	CEMENT. POTĚR		V0Q, VOS, KS	
A0017	REZERVA		4,64	CEMENT. POTĚR		V0Q, VOS, KS	
A0018	CHODBA		4,97	KERAM. DLAŽBA 300/300		V0Q, VOS, KS	
A0019	NEOBSAŽENO						
A0020	RU7-OBCHODNÍ PROSTOR		117,69	CEMENT. POTĚR - NA		VOD,V0Q,VOS,MO,KS	PO3
A0021	RUB-OBCHODNÍ PROSTOR		49,77	CEMENT. POTĚR - NA		VOD, V0Q, VOS, KS	PO3

- Kabel hlásičových linek 1x2x0,8
- Kabel se zaručenou funkčností 1x2x0,8 PH30-R B2cas1d0 10x2x0,8 PH30-R B2cas1d0 - OPPO
- Kabel se zaručenou funkčností 1x2x0,8 PH30-R B2cas1d0 Napájení EPS

V/V MODUL Č.2.3.1/160 V M.Č. A0005
4xIN:
POŽ. KLAPKA PKA0001/1
POŽ. KLAPKA PKA0005/1
POŽ. KLAPKA PKA0005/2
POŽ. KLAPKA PKA0005/3
2xOUT:
POŽ. KLAPKA PKA0001/1
POŽ. KLAPKA PKA0005/1
V/V MODUL Č.2.3.2/160 V M.Č. A0005
1xIN:
UPS-PŘÍPRAVENOST
2xOUT:
POŽ. KLAPKA PKA0005/2
POŽ. KLAPKA PKA0005/3

ÚSTŘEDNA EPS Č.2 A ZDROJ ZA1 V M.Č. B0009

LINKY Č.1-4





LEGENDA EPS

- Ústředna EPS
- Optickokouřový hlásič
- Lineární teplotní hlásič
- Detekční teplotní kabel lin. hl.
- Termodiferenciální hlásič
- Tlačítkový hlásič
- Siréna
- Zábleskový maják
- Protipožární klapka
- OPPO Obslužné pole požární ochrany
- KTPO Klíčový trezor požární ochrany
- ZDP Zařízení dálkového přenosu

Revize	Datum	Popis změny	Vypracoval	Kontroloval
01				
02				



Objednatel OBEK SERVIS a.s. Panelová 289/6 190 15 Praha 9 - Satalice				
Koordince stavby a profesí			JTSK, Bpv	
Koordince stavby a technologie			SO01 1.NP ±0,00=229,16 m n.m.	
Statik				
Hlavní projektant	Vedoucí projektant	Vypracoval	Kontroloval	
Ing. Petr Zikmund		Ing. Petr Zikmund		
				
Oprávněná osoba kooperanta:			číslo zakázky:	
Hlavní projektant	Vedoucí projektant	Vypracoval	Kontroloval	
Ing. arch. Jiří Soukal				
stavba: "OKO" Zlín - Trř. T. Bati modernizace objektu č.p. 508 a č.p. 5682 objekt: SO 01 Objekt A - č.p. 508 profese: D1.4h.2 Elektrická požární signalizace obsah: PŮDORYS 2.PP název dig.souboru: SO01_D14h2_11_pp02_0.dwg číslo výkresu: SO01			s-projekt plus, a.s. projektová a inženýrská činnost Trř. T. Bati 508 762 73 Zlín tel.: +420 577 594 111, fax: +420 577 212 055 www.s-projekt.cz atelier@s-projekt.cz	
			HIP Ing.arch. J. Soukal	
			číslo zakázky	19-4180-217
			stupeň dokumentace	DPS
			datum 1.vydání	02/2020
			měřítco 1:100	formát 8 A4
			datum revize:	výtisk číslo:
			číslo revize:	0